

Tavelure des Fruitiers Bouillie Bordelaise

Sulfate de Cuivre 200g/kg - Non Colorée - Ne Tache Pas

Pommiers, poiriers, cognassiers, néfliers ...



Votre opinion est précieuse pour nous !
 Poster un avis !
Nous avons le plaisir de vous offrir un code promotionnel de 10%, valable sur votre prochain achat sur nos sites.
Pour obtenir votre code, faites une évaluation du produit que vous venez de recevoir, puis envoyer nous votre numéro de facture par mail à l'adresse info@k3d.fr

SOLU'BORDELAISE BIOLABOR

Tavelure des Fruitiers
Bouillie Bordelaise
Sulfate de Cuivre 200g/kg - Non Colorée - Ne Tache Pas

Pommier, Poirier, Cognassier, Néflier ...

500g
40 litres

Doseur inclus

Traitement préventif et curatif

Notice fournie avec cycle et protocole complet du traitement
Pour traiter 3 à 6 Arbres

Tout Pour Les Nuisibles
42470 Saint Symphorien de Lay
Agencement Certiphyto SRMAP - 8922259

Infos-Conseils
04 74 05 25 56

SOLU'BORDELAISE BIOLABOR

Tavelure des Fruitiers
Bouillie Bordelaise
Sulfate de Cuivre 200g/kg - Non Colorée - Ne Tache Pas

Pommier, Poirier, Cognassier, Néflier ...

1 kg
80 litres

Doseur inclus

Traitement préventif et curatif

Notice fournie avec cycle et protocole complet du traitement
Pour traiter 6 à 12 Arbres

Tout Pour Les Nuisibles
42470 Saint Symphorien de Lay
Agencement Certiphyto SRMAP - 8922259

Infos-Conseils
04 74 05 25 56

SOLU'BORDELAISE BIOLABOR

Tavelure des Fruitiers
Bouillie Bordelaise
Sulfate de Cuivre 200g/kg - Non Colorée - Ne Tache Pas

Pommier, Poirier, Cognassier, Néflier ...

3 kg
240 litres

Doseur inclus

Traitement préventif et curatif

Notice fournie avec cycle et protocole complet du traitement
Pour traiter 18 à 36 Arbres

Tout Pour Les Nuisibles
42470 Saint Symphorien de Lay
Agencement Certiphyto SRMAP - 8922259

Infos-Conseils
04 74 05 25 56

SOLU'BORDELAISE BIOLABOR

Tavelure des Fruitiers
Bouillie Bordelaise
Sulfate de Cuivre 200g/kg - Non Colorée - Ne Tache Pas

Pommier, Poirier, Cognassier, Néflier ...

5 kg
400 litres

Doseur inclus

Traitement préventif et curatif

Notice fournie avec cycle et protocole complet du traitement
Pour traiter 30 à 60 Arbres

Tout Pour Les Nuisibles
42470 Saint Symphorien de Lay
Agencement Certiphyto SRMAP - 8922259

Infos-Conseils
04 74 05 25 56

TOUT POUR LES NUISIBLES

Des produits de pro pour une lutte efficace



PIEGEAGE INSECTES

Pièges, phéromones, répulsifs, matériel de traitement,
Venez découvrir des produits complémentaires sur notre site.
Depuis 2006 à votre service.
Toutes les commandes passées avant 14h sont expédié le jour même.

TOUTPOURLESNUISIBLES.COM



AUXILIAIRES



RENFORCER PRÉVENIR



LUTTE GASTEROPODE



MATÉRIEL DE TRAITEMENT



Infos - Conseils
04 74 05 25 56
info@k3d.fr

La tavelure des fruitiers (*Venturia inaequalis* chez le pommier, *Venturia pirina* chez le poirier) est une **maladie cryptogamique très répandue** qui affecte les **pommiers, poiriers, cognassiers, néfliers et pommeliers ornementaux**.

Elle se manifeste par l'apparition de taches brun-olive sur les feuilles, qui s'étendent en provoquant leur dessèchement et leur chute prématurée. Les fruits peuvent également être touchés : des lésions rugueuses brunâtres se forment sur leur surface, altérant leur aspect et leur qualité.

Cette maladie peut provoquer une perte importante de récolte et compromettre la commercialisation des fruits.

Le champignon responsable de la tavelure passe l'hiver sous forme de spores dans les feuilles mortes ou sur les rameaux infectés. Dès le printemps, lorsque les conditions sont humides et que les températures dépassent 10 °C, il libère ses spores qui contaminent les jeunes feuilles.

La maladie progresse ensuite tout au long du printemps et du début d'été, surtout si la météo est humide, avec plusieurs cycles d'infection secondaire.

Comment traiter la Tavelure des Fruitiers avec Solu'Bordelaise

Solu'Bordelaise est un fongicide minéral à base de sulfate de cuivre (200 g/kg de cuivre métal) qui agit par contact. Elle forme une barrière protectrice sur les parties aériennes de la plante, empêchant la germination des spores et la propagation du champignon responsable de la tavelure.

Cycle biologique du champignon

- **Hiver** : Le champignon passe l'hiver sous forme de spores dans les feuilles mortes tombées au sol ou sur les rameaux infectés.
- **Début du printemps** : Dès que les températures dépassent 10°C et que l'humidité est présente, les spores sont projetées sur les jeunes feuilles, provoquant la première infection. C'est la période optimale pour un traitement préventif avec la bouillie bordelaise.
- **Été** : Si la maladie s'est installée, les spores secondaires se propagent, surtout en cas de météo pluvieuse. Le traitement n'est plus recommandé en été en raison du risque de phytotoxicité lié à la chaleur.
- **Automne** : Le champignon forme ses structures de conservation sur les feuilles malades tombées au sol. Un traitement préventif après la chute des feuilles permet de limiter la pression de maladie au printemps suivant.

Modes de propagation

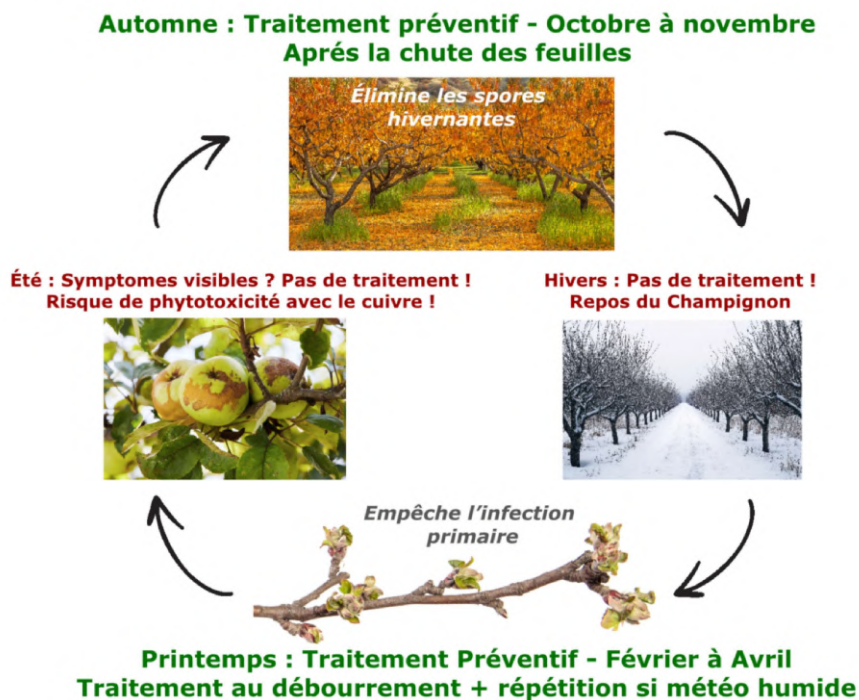
La tavelure se propage principalement de plusieurs façons :

- **Par le vent** : Les spores sont projetées vers les jeunes feuilles au printemps, puis transportées vers d'autres arbres.
- **Par la pluie et la rosée** : Elles facilitent la germination des spores sur les tissus végétaux.
- **Par le contact entre les arbres** : Les branches proches peuvent favoriser la contamination.
- **Par le matériel de jardinage** : Outils, gants ou vêtements peuvent transporter des spores.

Désinfecter régulièrement le matériel est recommandé.

Le ramassage des feuilles mortes est une mesure essentielle dans la lutte contre la tavelure, puisqu'elles sont le principal réservoir hivernal de spores

Un espacement suffisant entre les arbres, une taille aérée et des traitements préventifs réguliers limitent efficacement la propagation.



Méthode de traitement

Période d'application

- **Traitement préventif principal** : Fin d'hiver (février – mars), au moment du débourrement.
- **Traitement complémentaire** : À l'automne, après la chute des feuilles.

Ces deux fenêtres permettent de réduire significativement les risques d'infection.

Pourquoi ne pas traiter en été ?

- **Pas d'effet curatif** : La bouillie bordelaise agit en prévention, elle n'a aucun effet sur les feuilles déjà contaminées.
- **Risque de phytotoxicité** : Les fortes chaleurs estivales rendent l'application de cuivre risquée pour le feuillage.
- **Cycle terminé** : En été, le champignon a souvent terminé sa propagation principale. Le traitement n'apporte plus de bénéfice.

Préparation de la bouillie

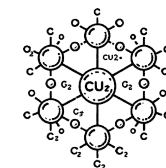
1. Remplir le pulvérisateur à moitié d'eau.
2. Ajouter la dose de Solu'Bordelaise selon le dosage recommandé.
3. Compléter avec de l'eau jusqu'à obtention du volume souhaité.
4. Agiter régulièrement pour assurer une répartition homogène.

Application

- Pulvériser uniformément sur l'ensemble de l'arbre, en insistant sur les jeunes feuilles et les rameaux.
- Appliquer par temps sec et sans vent, de préférence tôt le matin ou en fin de journée, hors gel.
- Ne pas traiter en pleine floraison pour préserver les pollinisateurs.

Dosage

- **Tavelure des fruitiers : 12,5 g/L d'eau**
- **Soit 1 dosette de 25 ml (10 g) pour 0,8 L d'eau, ou 5 dosettes pour 4 litres**



Sulfate de Cuivre 200g/kg
Non Colorée - Ne Tache Pas

Pourquoi de la Bouillie Bordelaise Non-Colorée ?

- **Sans colorant ajouté** → Ne laisse pas de traces bleues visibles après application.
- **Même efficacité fongicide** que la version colorée, car la concentration en cuivre est identique.
- **Pas de risque de taches** sur surfaces sensibles (terrasses, murs, mobilier de jardin).

	Référence	Total	Litres de préparation	Arbres traités	Période d'application	Mode d'application
Tavelure des Fruitiers	1 x 500 g	500 g	40 L	Environ 3 à 6	Printemps (Février à Avril) et Automne (Août à Novembre)	À utiliser avec un pulvérisateur ou un atomiseur
	1 x 1 kg	1 kg	80 L	Environ 6 à 12		
	3 x 1 kg	3 kg	240 L	Environ 18 à 36		
	5 x 1 kg	5 kg	400 L	Environ 30 à 60		

Précaution d'emploi

- Lire attentivement l'étiquette avant utilisation.
- Porter des gants et un masque de protection.
- Ne pas rejeter le produit dans l'environnement.

Conserver hors de portée des enfants et des animaux.